

# VERS LA CRÉATION DE LIENS VERTS ET SÉCURITAIRES ENTRE LA GARE ANJOU ET LE CÉGEP MARIE-VICTORIN

## COMPTE-RENDU DES MARCHES EXPLORATOIRES

CONSTATS ET RECOMMANDATIONS

MAI 2017



INTERVENTIONS LOCALES  
EN ENVIRONNEMENT  
ET AMÉNAGEMENT URBAIN



# MISE EN CONTEXTE

Le Conseil régional de l'environnement de Montréal (CRE-Montréal) coordonne depuis mars 2015 le projet ILEAU (Interventions locales en environnement et aménagement urbain) dans l'est de Montréal. Ce projet de lutte aux îlots de chaleur urbains vise la création d'une trame verte active, agréable et sécuritaire entre la Rivière-des-Prairies et le Fleuve Saint-Laurent.

Dans l'optique d'améliorer les liens entre la gare Anjou et le Cégep Marie-Victorin (situés de part et d'autre du parc-nature du Ruisseau-De Montigny), le CRE-Montréal en collaboration avec Tandem RDP-PAT a organisé des marches exploratoires avec les citoyens et les représentants du milieu. Cette collaboration a permis de combiner l'expertise en aménagement du CRE-Montréal avec celle des conseillers du programme montréalais en sécurité urbaine de Tandem RDP-PAT, effectuant depuis plus de 30 ans des marches exploratoires.

Les participants des marches exploratoires ont été invités à se pencher à la fois sur les éléments touchant au verdissement ainsi qu'à l'aménagement convivial et sécuritaire des rues pour les piétons et les cyclistes. Ces volets sont indissociables dans l'optique d'encourager le transport actif des usagers de ce secteur. L'analyse globale du territoire à l'étude favorise l'association des actions menées et planifiées par les différents acteurs (arrondissements, ville de Montréal, propriétaires privés et organismes du milieu).

Ce rapport présente les constats émis lors des marches exploratoires du 19 avril 2017 ainsi que les recommandations d'intervention à la fois pour le domaine public et le domaine privé. Deux trajets ont été retenus et analysés par deux groupes de marcheurs suivis d'un échange ayant pour but de partager leur expérience. Le choix des trajets a été fait suite à des discussions entre les partenaires et à un repérage des lieux. L'objectif de cet exercice est d'alimenter la réflexion des décideurs et des acteurs locaux en lien avec les perceptions et les observations recueillies lors des marches.

## COORDONNÉ PAR :



## EN PARTENARIAT AVEC :



## AUTRES PARTENAIRES :



# PARCOURS DES MARCHES EXPLORATOIRES DE LA GARE ANJOU AU CÉGEP MARIE-VICTORIN



**TRAJET 1:**  
4e Avenue,  
Maurice-Duplessis  
et Marie-Victorin

**TRAJET 2:**  
6e Avenue,  
Henri-Bourassa,  
Albert-Hudon  
et Marie-Victorin

# CONSTATS GÉNÉRAUX

## ÉLÉMENTS POSITIFS:

- ◆ Présence d'un grand espace vert : Parc-nature du Ruisseau-De Montigny
- ◆ Nouvelle infrastructure de transport collectif : gare d'Anjou
- ◆ Sentiment de sécurité en journée

## ÉLÉMENTS À AMÉLIORER:

- ◆ Aménagements favorables aux déplacements actifs et sécuritaires (piétons et cyclistes)
- ◆ Convivialité des lieux
- ◆ Zones importantes d'îlots de chaleur urbains
- ◆ Entretien des lieux (déchets, végétation)
- ◆ Indication des différents pôles d'intérêt sur le territoire

# RECOMMANDATIONS GÉNÉRALES

## SÉCURITÉ

Propositions d'intervention	Partenaire(s)	Échéancier
<p>Sécuriser les traverses</p> <ul style="list-style-type: none"> <li>◆ Procéder à la réfection et à l'ajout de marquage au sol</li> <li>◆ Installer des panneaux indiquant les traverses piétonnes</li> <li>◆ Aménager des saillies de trottoir</li> </ul>	Arrondissements et ville de Montréal	Court à long terme
<p>Favoriser le transport actif :</p> <ul style="list-style-type: none"> <li>◆ Aménager des bateaux pavés en quantité suffisante et en bon état</li> <li>◆ Améliorer l'état des voies piétonnes</li> <li>◆ Ajouter des espaces tampons entre la rue et le trottoir</li> <li>◆ Procéder à la réfection de la voie cyclable sur l'ensemble du secteur</li> <li>◆ Améliorer la connectivité avec le transport en commun et le transport adapté</li> </ul>	Arrondissements, ville de Montréal, cégep Marie-Victorin et RTM	Moyen à long terme



# RECOMMANDATIONS GÉNÉRALES

## LUTTE AUX ÎLOTS DE CHALEUR URBAINS

Propositions d'intervention	Partenaire(s)	Échéancier
Augmenter la canopée par la plantation d'arbres et d'arbustes et de vivaces sur le domaine public et le domaine privé	Arrondissements, ville de Montréal, organismes du milieu et propriétaires privés	Court à moyen terme
Bonifier les aménagements des emprises routières, autoroutières et de transport d'électricité existants afin de favoriser la biodiversité en ville	MTMDET, Hydro-Québec et ville de Montréal	Court à moyen terme
<p>Inciter les propriétaires à intégrer les mesures de lutte aux îlots de chaleur urbains dans leurs projets de réfection / construction :</p> <ul style="list-style-type: none"> <li>• toitures blanches ou vertes</li> <li>• matériaux perméables</li> <li>• végétaux (arbres, arbustes, plantes grimpantes)</li> </ul>	Arrondissements, ville de Montréal, propriétaires privés et organismes du milieu	Court à moyen terme



# RECOMMANDATIONS GÉNÉRALES

## CONFORT ET CONVIVIALITÉ

Propositions d'intervention	Partenaire(s)	Échéancier
Ajouter des éléments favorisant le confort du piéton (bancs, aires de repos, fontaine d'eau)	Arrondissements et ville de Montréal	Court à moyen terme
Procéder au nettoyage de printemps sur l'ensemble du secteur (déchets)	Arrondissement	Court terme
Inclure des plans du secteur à différents endroits stratégiques indiquant le parc du Ruisseau de Montigny, le cégep Marie-Victorin, la gare d'Anjou ainsi que les distances de parcours	Arrondissements, Service des grands parcs, du verdissement et du Mont-Royal de la ville de Montréal	Court terme



# TRAJET 1 (4E AVENUE, MAURICE-DUPLESSIS ET MARIE-VICTORIN)

## CONSTATS OBSERVÉS



1. Clôture de protection du pont A-25 de hauteur insuffisante



2. Piste cyclable discontinue



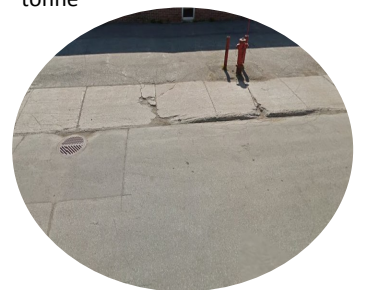
3. Bateau pavé en mauvais état et aucune connectivité de la voie piétonne



4. Aucun marquage au sol et voiture stationnée à moins de 5 mètres



5. Voiture stationnée sur la voir piétonne



6. Voie piétonne en mauvais état

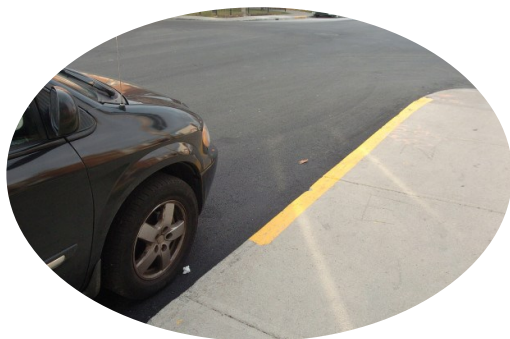


# TRAJET 1: RECOMMANDATIONS SPÉCIFIQUES

## 4E AVENUE— Secteur industriel P. Panneton

(Arrondissement de Rivière-des-Prairies-Pointe-aux-Trembles)

Propositions d'intervention	Partenaire(s)	Échéancier
Assurer un dégagement des voitures obstruant la voie piétonne	Arrondissement et ville de Montréal	Court à moyen terme
Interdire le stationnement à moins de 5 mètres	Arrondissement et ville de Montréal	Court terme
Installer des panneaux de limite de vitesse	Arrondissement et ville de Montréal	Court terme
Aménager des voies piétonnes continues	Arrondissement et ville de Montréal	Moyen à long terme
Ajouter de l'éclairage du côté est de la rue	Arrondissement et ville de Montréal	Moyen à long terme
Ajouter des clotûres délimitant les cours des industries	Secteur privé	Moyen terme
Mener une opération conjointe de verdissement sur l'ensemble du secteur (domaine public et domaine privé)	Arrondissement— ville de Montréal— propriétaires privés — organismes du milieu	Moyen terme



# TRAJET 1: RECOMMANDATIONS SPÉCIFIQUES

## BOULEVARD MAURICE-DUPLESSIS

(Arrondissement de Rivière-des-Prairies-Pointe-aux-Trembles)

Proposition(s) d'intervention	Partenaire(s)	Échéancier
Ajuster le temps de décompte des feux piétons à 0,8m/sec	Arrondissement et ville de Montréal	Court terme
Augmenter la hauteur de la clôture de protection du pont de l'A-25	Arrondissement et ville de Montréal	Moyen à long terme
Aménager des espaces gazonnés dans les emprises pour réduire la forte présence d'îlots de chaleur et augmenter la biodiversité	Arrondissement, ville de Montréal, Hydro-Québec et MTMDET	Court à moyen terme



# TRAJET 1: RECOMMANDATIONS SPÉCIFIQUES

## RUE MARIE-VICTORIN

(Arrondissement de Rivière-des-Prairies-Pointe-aux-Trembles)

Proposition(s) d'intervention	Partenaire(s)	Échéancier
Améliorer la connectivité de la voie piétonne	Arrondissement, ville de Montréal et cégep Marie-Victorin	Court à moyen terme
Installer un panneau de limite de vitesse	Arrondissement et ville de Montréal	Court terme
Installer des panneaux indiquant les noms des rues	Arrondissement et ville de Montréal	Court terme
Ajouter des supports à vélo à proximité de l'entrée du cégep	Cégep Marie-Victorin	Court terme
Aménager les espaces gazonnés situés de part et d'autre de la rue : prés fleuris, plantations d'arbres et d'arbustes	À déterminer	Court à moyen terme



# TRAJET 2 (6E AVENUE, HENRI-BOURASSA, ALBERT-HUDON ET MARIE-VICTORIN)

## CONSTATS OBSERVÉS



1. Traverse mi-tronçon non-protégée (courbe, pente, vitesse...)



2. Îlots de chaleur, voie piétonne de largeur insuffisante et vitesse



3. Panneau de vitesse au sol et présence de déchets



4. Immense entrée charretière non-protégée (Sobey's)



5. Trottoir discontinue



6. Marquage au sol pour piétons peu visible

# TRAJET 2: RECOMMANDATIONS SPÉCIFIQUES

## 6E AVENUE

(Arrondissement de Rivière-des-Prairies-Pointe-aux-Trembles)

Proposition(s) d'intervention	Partenaire(s)	Échéancier
Procéder à la réfection des voies piétonnes (trottoir des deux côtés)	Arrondissements, ville de Montréal	Moyen à long terme
Installer un panneau de limite de vitesse	Arrondissement et ville de Montréal	Court terme
Aménager et clôturer le terrain vacant situé au coin de la 6e avenue et Henri-Bourassa	Propriétaire privé	Moyen terme
Ajouter des poubelles aux abords de la gare	Arrondissement et RTM	Court terme



# TRAJET 2: RECOMMANDATIONS SPÉCIFIQUES

## BOULEVARD HENRI-BOURASSA

(Arrondissements de Montréal-Nord et de Rivière-des-Prairies-Pointe-aux-Trembles)

Proposition(s) d'intervention	Partenaire(s)	Échéancier
Réparer le panneau de limite de vitesse jonchant le sol	Arrondissement, ville de Montréal	Court terme
Procéder à la réfection des feux piétons à décompte et des traverses piétonnes aux intersections Albert-Hudon/Henri-Bourasse et Renaude-Lapointe/Henri-Bourassa (interdiction de traverser pour les piétons et les cyclistes et /ou décompte feux piétons insuffisant)	Arrondissements, ville de Montréal	Court à moyen terme
Régler le temps de décompte des feux piétons à 0,8m/sec	Arrondissements, ville de Montréal	Court à moyen terme
Augmenter la hauteur de la clôture de protection du pont de l'A-25	Arrondissement, ville de Montréal	Moyen à long terme
Procéder à la réfection de la traverse piétonne entre la 6e Avenue et le pont de l'A-25 (visibilité réduite, courbe, pente, vitesse élevée, aucun marquage au sol, aucune mesure d'apaisement de la circulation...)	Arrondissement, ville de Montréal	Court à moyen terme
Verdir et aménager les espaces gazonnés par la plantation d'arbres, arbustes et vivaces	Arrondissements, ville de Montréal et propriétaires privés	Court à moyen terme
Revoir l'aménagement de l'entrée du parc du ruisseau de Montigny (retirer le camion de cargaison stationné sur le côté du parc, ajouter de l'éclairage, réfection de la clôture, enlever les graffitis...)	Direction des grands parcs, du verdissement et du mont-Royal, ville de Montréal, propriétaire privé	Moyen à long terme



# TRAJET 2: RECOMMANDATIONS SPÉCIFIQUES

## BOULEVARD ALBERT-HUDON

(Arrondissement de Montréal-Nord)

Proposition(s) d'intervention	Partenaire(s)	Échéancier
Ajouter une traverse piétonne et un panneau d'arrêt à l'entrée charretière industrielle présentant une ligne d'arrêt seulement (Sobey's)	Arrondissement, ville de Montréal, propriétaire privé	Court à moyen terme
Ajouter un panneau de limite de vitesse	Arrondissement et ville de Montréal	Court terme
Interdire le stationnement à moins de 5 mètres des intersections	Arrondissement et ville de Montréal	Court terme
Assurer l'entretien des terrains et l'émondage des arbres	Arrondissement et propriétaire privé	Court terme



# TRAJET 2: RECOMMANDATIONS SPÉCIFIQUES

## RUE MARIE-VICTORIN

(Arrondissements de Montréal-Nord et Rivière-des-Prairies-Pointe-aux-Trembles)

Proposition(s) d'intervention	Partenaire(s)	Échéancier
Sécuriser l'immense entrée charretière près du boulevard Albert-Hudon (Sobey's)	Arrondissement et propriétaire privé	Moyen terme
Assurer une voie piétonne continue des 2 côtés	Arrondissement, ville de Montréal et cégep Marie-Victorin	Moyen à long terme
Ajouter de l'éclairage côté sud	Arrondissement et ville de Montréal	Moyen terme
Ajouter un panneau de limite de vitesse	Arrondissement et ville de Montréal	Court terme
Déplacer le panneau indiquant la traverse piétonne près de l'entrée du cégep afin d'en assurer sa visibilité par les automobilistes	Arrondissement et cégep Marie-Victorin	Court terme
Aménager des corridors de déplacement sécuritaires pour les piétons dans les stationnements	Cégep Marie-Victorin	Moyen terme
Ajouter du verdissement aux abords de l'arrêt d'autobus du cégep et sur les terrains environnants	Arrondissement, ville de Montréal et propriétaire privé	Court à moyen terme





# ANNEXE

## Liste de participants

Nom et prénom	Organisme	Courriel
Bédard Jean-Michel	Opaysage Architectes	contact@opaysage.ca
Breton Marie-Josée	Écoquartier Montréal-Nord	coordination@ecoquartier-mtl nord.ca
Cyr Linda	Tandem RDP-PAT	linda.cyr@srlpat.org
Isabelle Hugo	Étudiants Cégep Marie-Victorin	hisabelle500@gmail.com
Kamaliddine Mohamed	Éco de la Pointe-aux-Prairies	Kamaliddine.mohamed@ecopap.ca
Lemieux Renée	Technicienne en environnement Cégep Marie-Victorin	Renee.lemieux@collegemv.qc.ca
Mekki Theldja	CRE-Montréal	tmekki@cremtl.ca
Milette Roxanne	Tandem RDP-PAT	roxanne.milette@srlpat.org
Rondia Emmanuel	CRE-Montréal	erondia@cremtl.ca
Vincent Pierre-Salah	Coopérative le courant du quartier	ainsalah@hotmail.com